

Załącznik nr 1 do Uchwały Nr 40
z dnia 24 stycznia 2025 roku

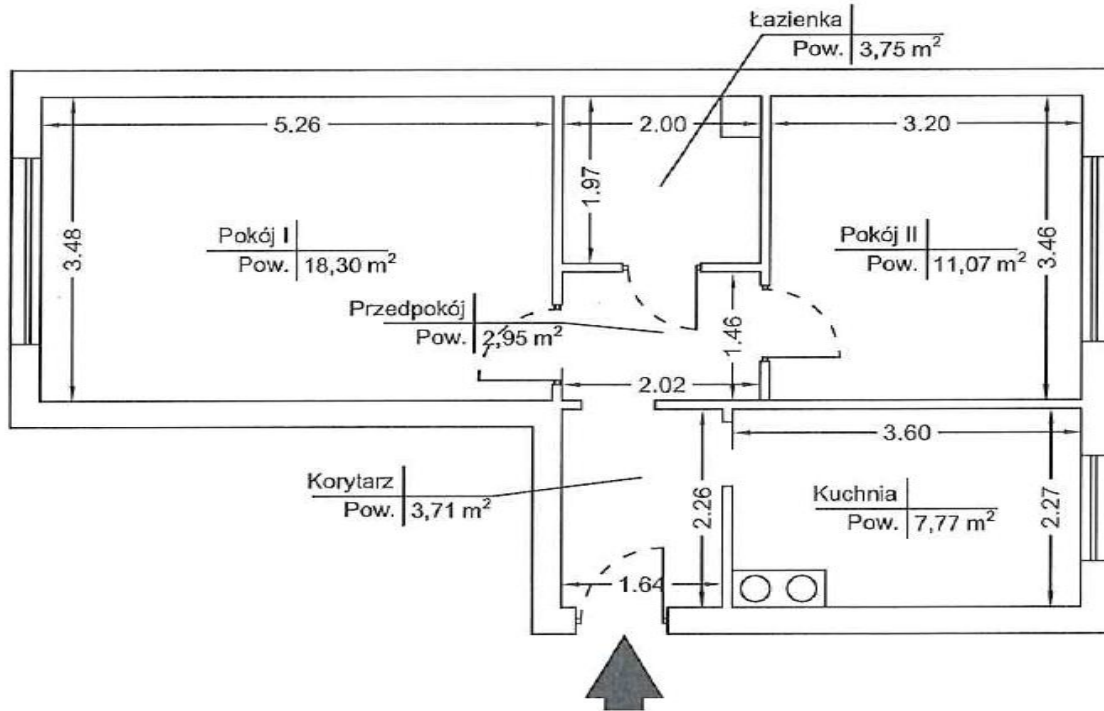
Budynek mieszkalny - działka o numerze ewidencyjnym 536/5 obręb 0002 Butryny.

Pomieszczenie w budynku gospodarczym - działka o numerze ewidencyjnym 536/6 obręb 0002
Butryny.

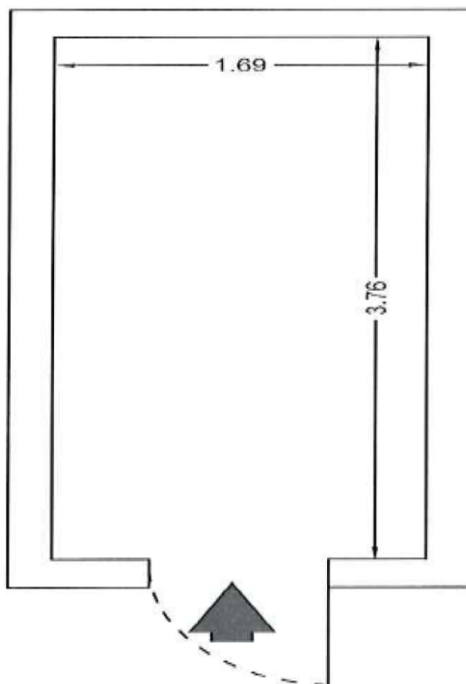


**Załącznik nr 2 do Uchwały Nr 40
z dnia 24 stycznia 2025 roku**

Szkic lokalu mieszkalnego i piwnicy.

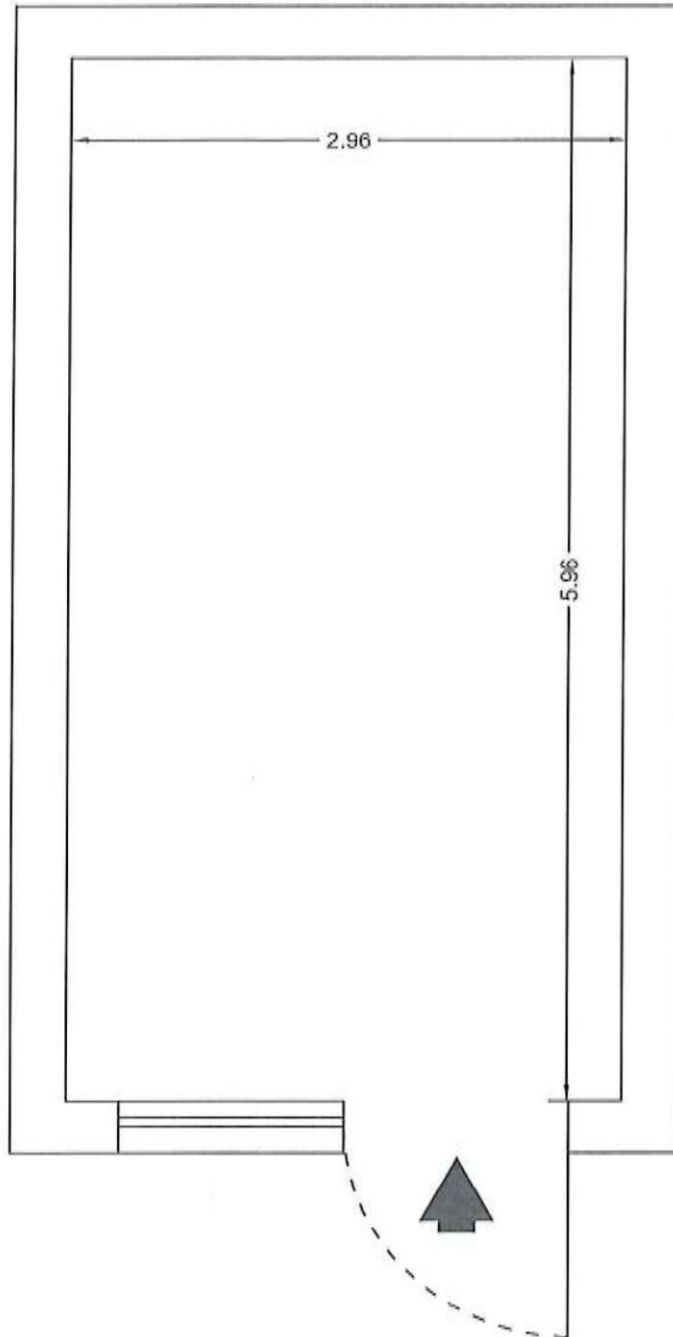


Powierzchnia użytkowa lokalu mieszkalnego 47,55 m²



Powierzchnia użytkowa piwnicy 6,35 m²

Szkic pomieszczenia w budynku gospodarczym.



Powierzchnia użytkowa pomieszczenia 17,64 m²