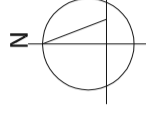


**REMONT I PRZEBUDOWA BUDYNKU OPIEKI ZDROWOTNEJ
NA POTRZEBY INSTYTUTU TERAPII KOMÓRKOWYCH
RZUT PARTERU**
Olsztyn, ul. Warszawska 30
skala 1:50

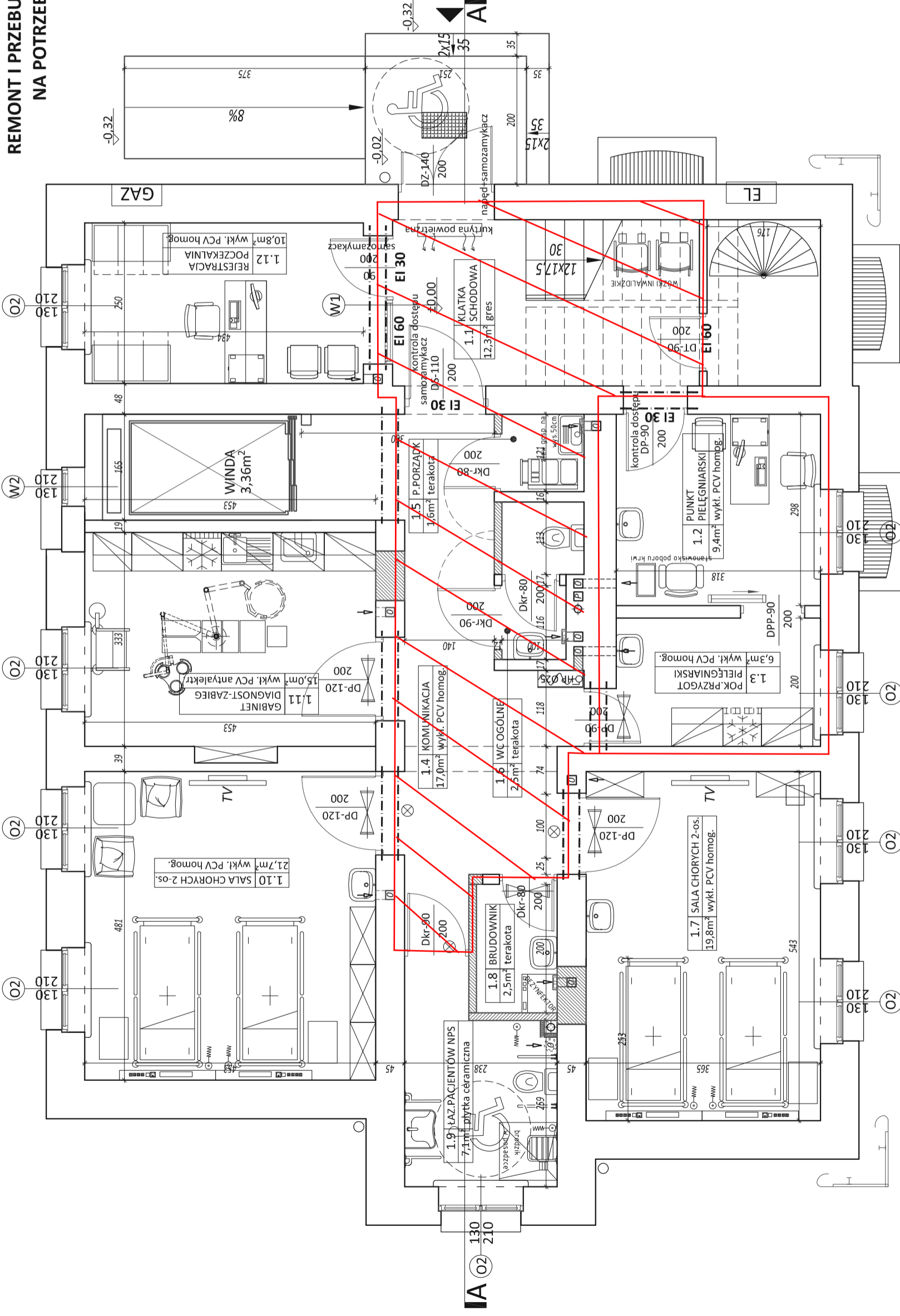


ZESTAWIENIE POMIESZCZEŃ - PARTER		
NR	NAZWA POMIESZCZENIA	POW. [m ²]
1.1	KLATKA SCHODOWA	12,30
1.2	PUNKT PIELĘGNIARSKI	9,40
1.3	POK PRZYGOTOWAWCZY	6,30
1.4	KOMUNIKACJA	17,00
1.5	POM.PORZĄDKOWE	1,60
1.6	WC OGÓLNODOSTĘPNE	2,50
1.7	SALA CHORYCH	19,80
1.8	BRUDOWNIK	2,50
1.9	ŁAZIENKA PACJENTÓW	7,10
1.10	SALA CHORYCH 2-OS.	21,70
1.11	GAB. DIAGNOSTYCZNO-ZABIEGOWY	15,00
1.12	REJESTRACJA/POCZEKALNIA	10,80
RAZEM PARTER:		126,00

- LEGENDA:**
- ŚCIANY ISTNIEJĄCE
 - ELEMENTY PROJEKTOWANE/ZAMUROWANIA
 - WYBURZENIA

- UWAGI:**
1. RYSUNEK ROZPATRYWAĆ ŁĄCZNIE Z ODPOWIEDNIMI OPISAMI I RYSUNKAMI BRANŻOWYMI.
 2. Po odkryciu wszystkich elementów konstrukcji zweryfikować z przyjętymi założeniami, w razie stwierdzenia różnic założeń projektowych ze stanem istniejącym powiadomić autora projektu
 3. Wszystkie roboty rozbiórkowe prowadzić poprzez wycinanie pilami do cięcia murów, betonów itp. z zachowaniem zasad BHP, a nie poprzez wykluwanie młotami.
 4. ELEMENTY ŻELBETOWE ZAMBIROWAĆ W SPOSÓB MECHANICZNY.
 5. WSZELKIE PRACE WYKONYWAĆ ZGODNIE ZE SZTUKĄ BUDOWLANĄ, ZASADAMI BHP ORAZ OBOWIĄZUJĄCYMI W POLSCE NORMAMI BUDOWLANYMI I WYKONAWCZYMI.
 6. ROBOTY PROWADZIĆ POD STAŁYM NADZOREM OSOBY UPRAWNIONEJ.
 7. W PRZYPADKU JAKICHKOLWIEK WĄTPLIWOŚCI POWSTAŁYCH W TRAKCIE BUDOWY, NALEŻY POWIADOMIĆ PROJEKTANTA ORAZ NADZÓR AUTORSKI.

±0,00 = 117,29m n.p.m



oznaczenie powierzchni dzierżawy +
50% powierzchni wspólnej oznaczonej
linią czerwoną

AKON
Anna Ceynowa
OLSZTYN, ul. Elbińska 125
OLSZTYN, ul. Koszalińska 10/12
tel. 89 542 91 34, prak@akon.pl

BRANŻA: ARCH.
SKALA: 1:50
DATA: 10.2015
NR RYS.: A - 2
BUDOWLANY

PRACOWNIA PROJEKTOWA
BUDYNEK OPIEKI ZDROWOTNEJ
Olsztyn, ul. Warszawska 30, dz. nr 61-126

INWESTOR: Uniwersytecki Szpital Kliniczny, ul. Warszawska 30 Olsztyn
PROJEKTANT: mgr inż. arch. Marian Ceynowa
SPRAWDZAJĄCY: mgr inż. arch. Agnieszka Królczyk
OPRACOWAŁ: mgr inż. Danuta Florczykowska

PRAWA AUTORSKIE ZASTRZEŻONE