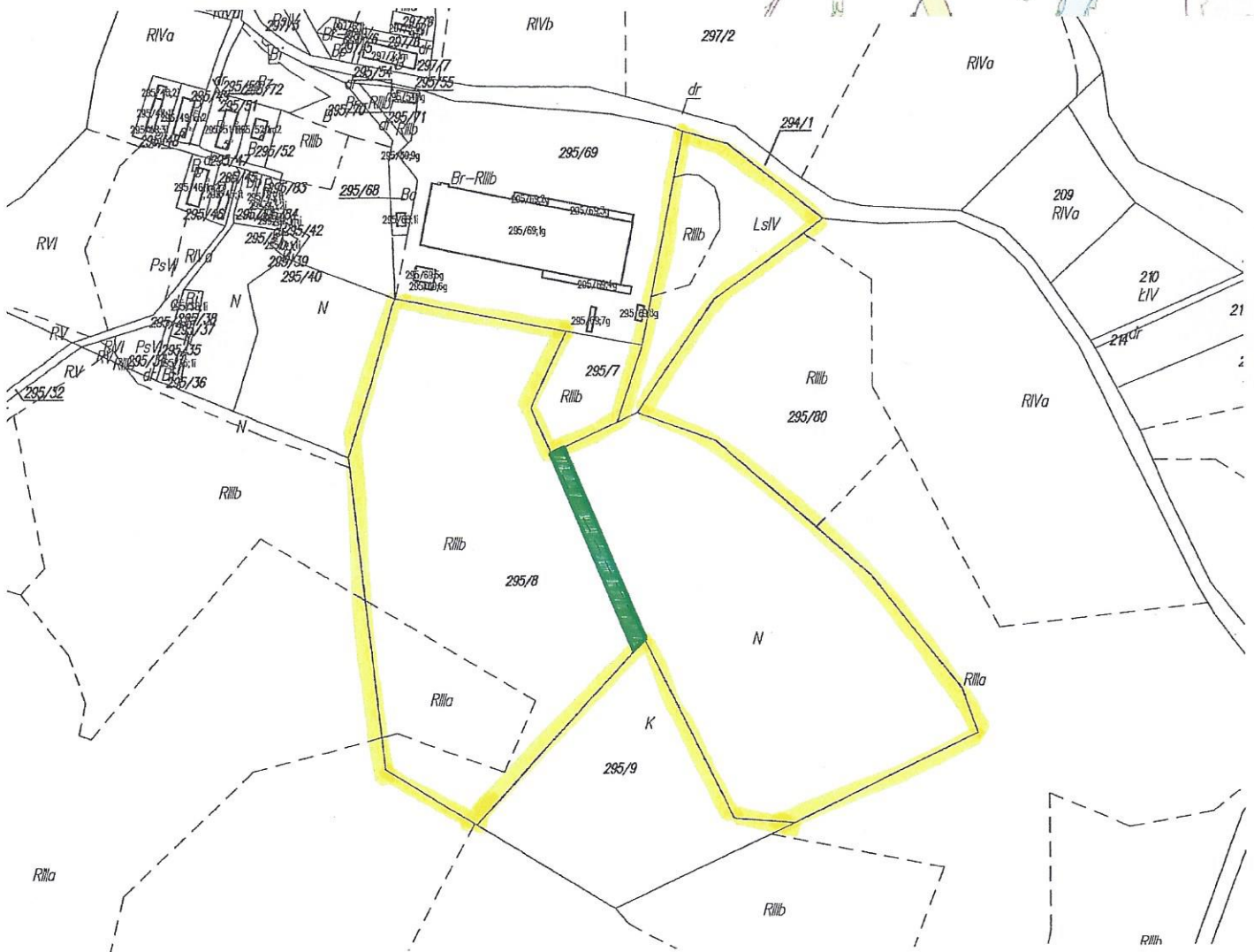
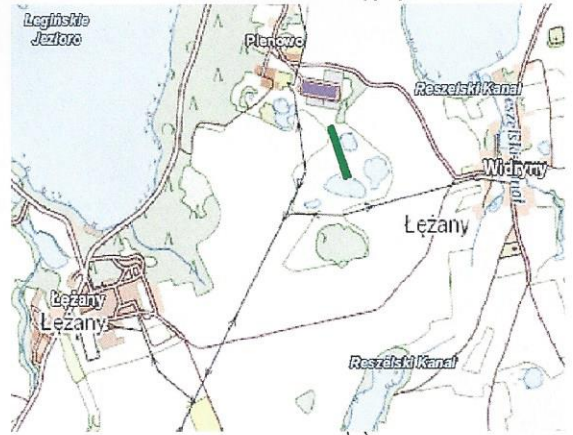


WYRYS

z mapy ewidencyjnej

Skala 1 : 5000

Szkic orientacyjny



Kolorem zielonym oznaczono przebieg służebności drogowej o pow. 970 m², która zostanie ustanowiona na działce nr 295/8, polegającej na prawie przejścia i przejazdu na rzecz każdego właściciela działki nr 295/9.

Załącznik nr 1 do Uchwały
Mapa ustanowienia
służebności drogowej
Pow. kętrzyński
Gm. Reszel
Obr. Leginy
Dz. nr 295/8

Olsztyn dn. 15.04.2019 r.